

スプリング入りソファ等の名瀬クリーンセンターへの搬入について

スプリングが入っているソファ、ソファベッド、ベッド、マットレスはスプリングの形状によって名瀬クリーンセンターでは受入出来ない場合があります。

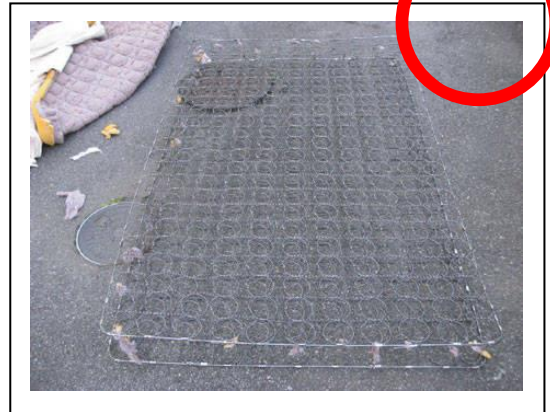
| | スプリングの形状 | 受入可・不可 |
|----------------------|----------|--------------------------------------------------------------------------------------------------------------|
| ソファ ソファベッド ベッド | 渦巻 | <ul style="list-style-type: none"> ・そのままだと受入不可 (図1) ・スプリング部分と布、スポンジ等を完全に分ければ受入可 (図2) |
| | S字 | <ul style="list-style-type: none"> ・受入可 (図3) |
| | 無し | <ul style="list-style-type: none"> ・受入可 |
| マットレス | 有り | <ul style="list-style-type: none"> ・そのままだと受入不可 (図1) ・スプリング部分と布、スポンジ等を完全に分ければ受入可 (図2) |
| | 無し | <ul style="list-style-type: none"> ・受入可 |

渦巻型スプリング

図1

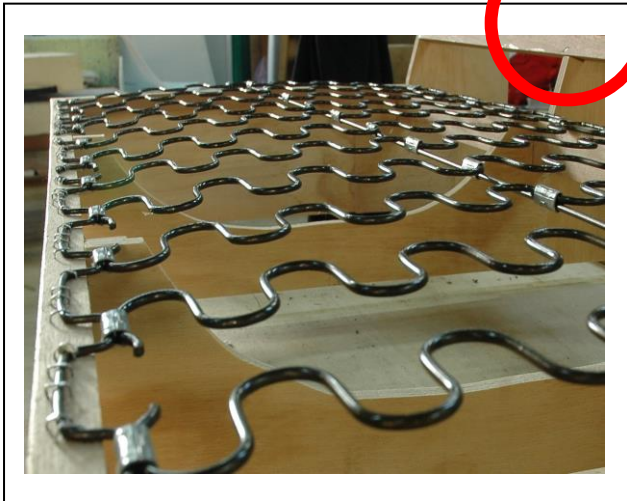


図2



S字型スプリング

図3



渦巻型スプリングの場合は
スプリングと布、スポンジ等を
図1の様に分けていない場合は受入不可
図2の様に完全に分けている場合は受入可